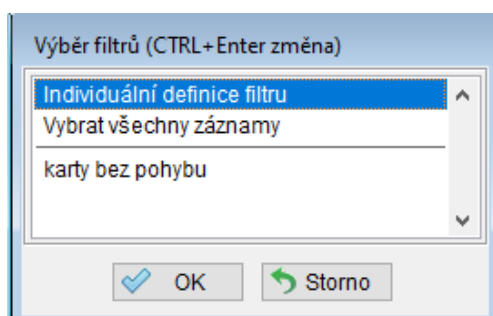




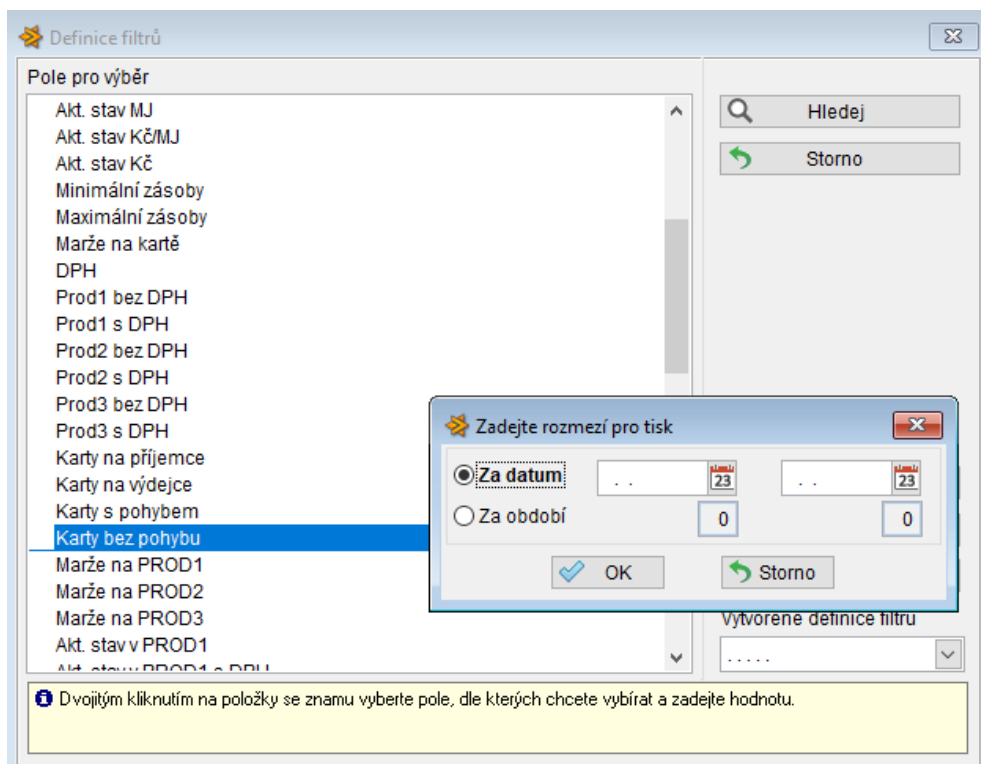
## Jak si zobrazit skladové karty bez pohybu (ležáky) a další možnosti filtrování skladových karet v modulu Skladová evidence HELIOS Red

S množstvím skladových karet roste potřeba analyzovat prodejnost, zkoumat zda je výše zásob odpovídající a také správné nastavení marží. Nejedná se o nové funkce, spíše nejsou často správně používané. V tomto článku zkusím popsat způsob výběru karet bez pohybu. A stejným způsobem je pak možné filtrovat i podle jiných kritérií.

V modulu Skladová evidence - Vstup dat - Skladové karty, nad seznamem karet vybraného skladu, je k dispozici funkce Označení karet pomocí výběru. Nejjednodušší je stíknout velké "+" (plus) na číselné klávesnici - nebo standardně přes pravé tlačítko nebo z horního menu.



Po kliknutí na Individuální definice filtru se zobrazí možnosti, podle který je možné vybírat skladové karty k označení. V seznamu najdeme Karty bez pohybu. Dvojklikem se zobrazí možnost zadání datumů od - do. V tomto rozmezí bude program zkoumat, u kterých karet nebyl pohyb (= nebyla vystavena žádná výdejka).





Zadáme interval, který nás zajímá a klikneme na tlačítko Hledej. Karty bez pohybu budou označeny (pokud máte zapnuté podbarvování Označených karet, budou zobrazeny žlutě).

Číslo 1 ↑	Název 1	Obrázek 1(náhled)	Skupina	Stav Mj	Účty
ADA.0001.0	adaptér		ELE023	1,000	112001
ADA.0002.0	adaptér iButton Probe		ELE023	6,000	112001
ADA.0003.0	adaptér		ELE023	1,000	112001
ADA.0004.0	adaptér vysílač		ELE023	0,000	112001
ALT.0001.0	alternátor		58	0,000	112001
ALT.0002.0	alternátor		69	0,000	112001
ALT.0003.0	alternátor 24V		58	0,000	112001
ALT.0004.0	tachoalternátor		58	0,000	112001
ANT.0001.0	anténa		44	1,000	112001
ANT.0002.0	anténa		69	0,000	112001
ANT.0003.0	anténa konektor		44	1,000	112001
ANT.0004.0	anténa		44	0,000	112001
ANT.0005.0	anténa		44	11,000	112001
ANT.0006.0	anténa		44	9,000	112001
ANT.0007.0	anténa pro DS		69	0,000	112001
ANT.0008.0	anténa		44	0,000	112001
ANT.0009.0	antenní souprava lokomotivní		44	0,000	112001
ANT.0010.0	anténa		44	0,000	112001
ANT.0011.0	anténa		44	0,000	112001
ANT.0012.0	anténa		44	4,000	112001
ANT.0013.0	anténa GPS		44	0,000	112001
ANT.0014.0	anténa		44	1,000	112001
ANT.0015.0	anténa		44	1,000	112001
ANT.0016.0	anténa		44	0,000	112001
BAT.0001.0	baterie		ELE016	10,000	112001
BAT.0002.0	baterie tužková		ELE016	0,000	112001

Aby nám v seznamu skladových karet zůstaly pouze označené karty, je třeba v záhlaví kliknout pravým tlačítkem na záhlaví sloupečku "Ozn", čímž se aktivuje filtr. Zafiltruujeme pouze ty záznamy, které mají Ozn = Ano. V seznamu záznamů nám tak zůstanou ty karty, které mají. V našem případě "Ležáky za dané období".

Obrázek 1(náhled)	Skupina	Stav Mj	Účty	Název 2	Sklad	Doplňkové číslo 1	Číslo 2	Ozn	Číslo 3
	ELE023	1,000	112001	CZ2S020-DS9092	01	H4F_S4P1		Ano	ADA.0
	ELE023	6,000	112001	DS9092+PL	01	S4P2		Ne	
	ELE023	1,000	112001	Napájecí zdroj k routeru 12V / 1A	01	H4F		Ano	

Pracovat s vybranými kartami můžeme přímo v HELIOS Red nebo je možné seznam jednoduše exportovat do Excelu.

Obrázek 1(náhled)	Skupina	Stav Mj	Účty	Název 2	Sklad	Doplňkové číslo 1	Číslo 2
	ELE023	1,000	112001	CZ2S020-DS9092	01	H4F_S4P1	

Stejným způsobem lze filtrovat Karty s pohybem, karty se stavem kusů pod nebo nad minimálním množstvím a spoustu dalšího.